

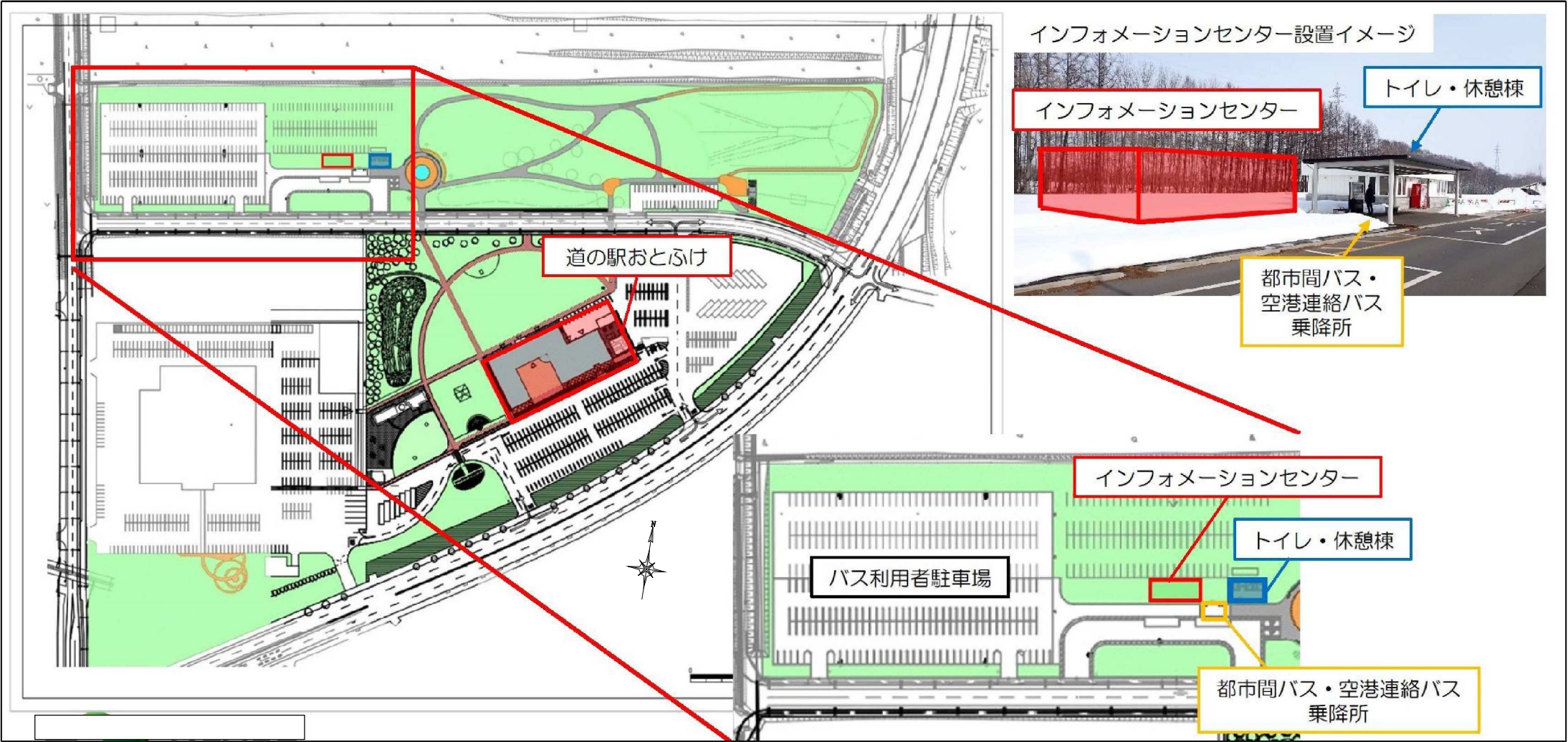
道東自動車道4車線化事業広報業務（建物レンタル契約）

参 考 図

令和 7 年 4 月

東日本高速道路株式会社 北海道支社

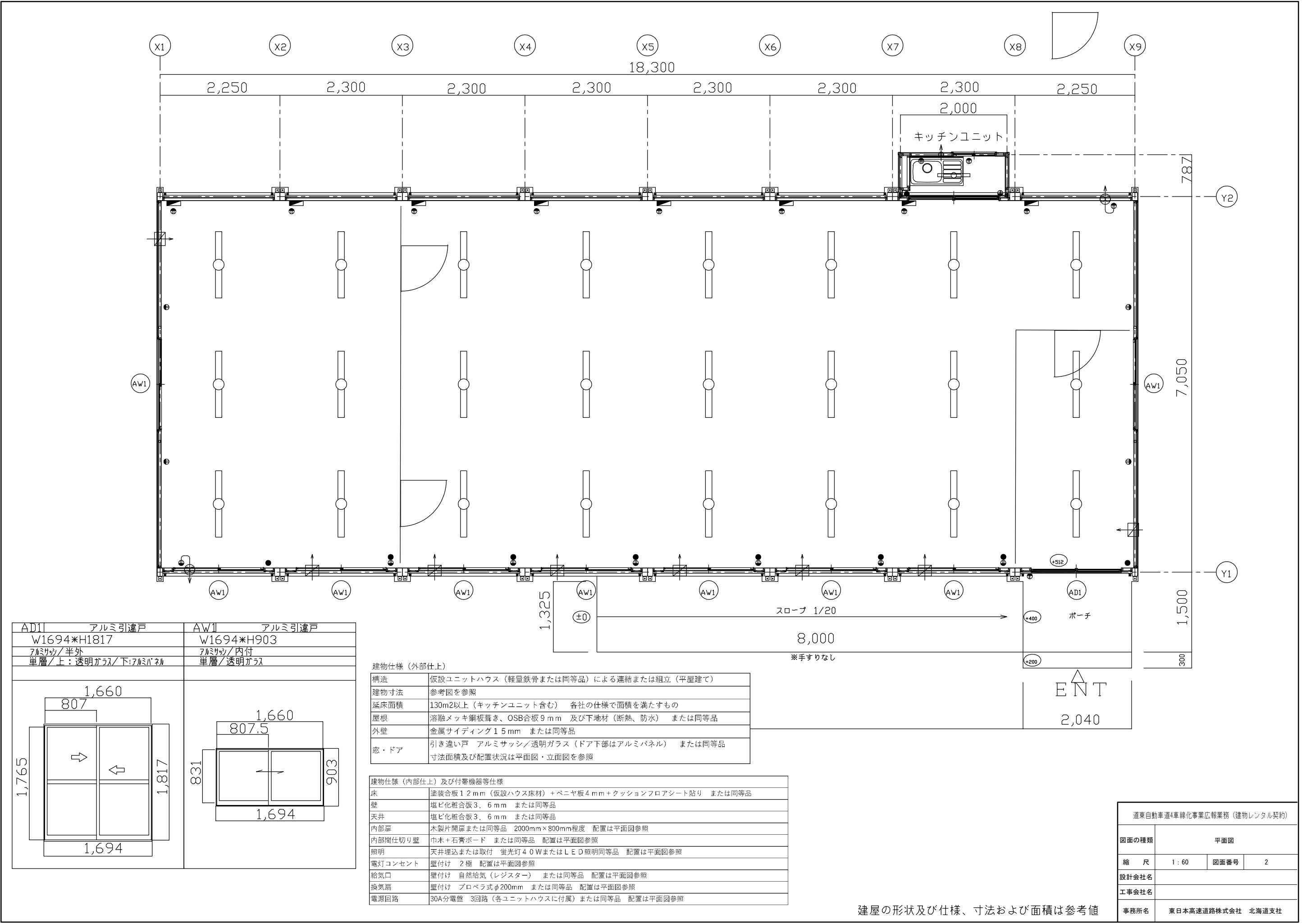
●道の駅おとふけ
インフォメーションセンター設置予定地



設置条件および建物仕様（外部仕上）

所在地	北海道河東郡音更町なつぞら3-1（道の駅おとふけ 公園敷地内）
建物の用途	その他施設
区域区分	市街化調整区域
用途地域	指定なし
防火・準防火地域	指定なし
建ぺい率／容積率	50／80
積雪	130cm以上 30N/m2
構造	仮設ユニットハウス（軽量鉄骨または同等品）による連結または組立（平屋建て）
建物寸法	参考図を参照
延床面積	130m2以上（キッチンユニット含む） 各社の仕様で面積を満たすもの
屋根	溶融メッキ鋼板葺き、OSB合板9mm 及び下地材（断熱、防水） または同等品
外壁	金属サイディング15mm または同等品
窓・ドア	引き違い戸 アルミサッシ／透明ガラス（ドア下部はアルミパネル） または同等品 寸法面積及び配置状況は平面図・立面図を参照

道東自動車道4車線化事業広報業務（建物レンタル契約）			
図面の種類	建屋配置図		
縮 尺	—	図面番号	1
設計会社名			
工事会社名			
事務所名	東日本高速道路株式会社 北海道支社		



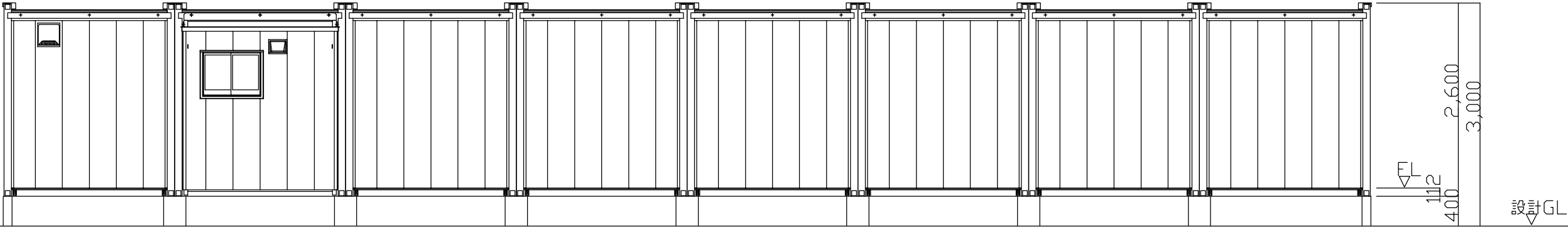
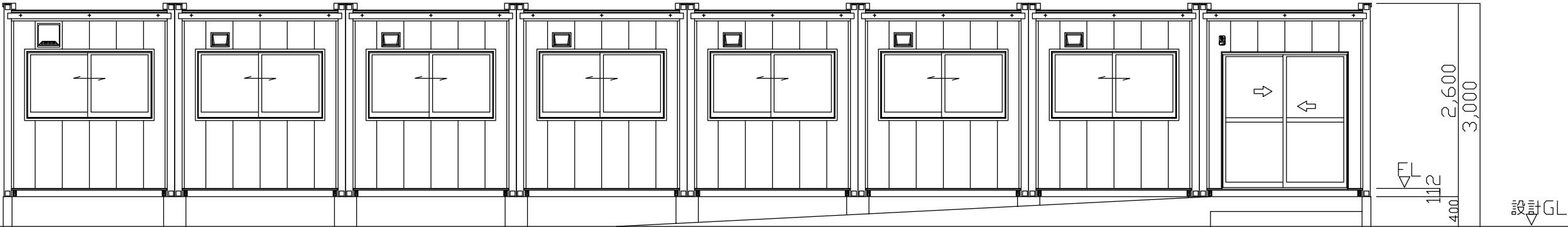
AD1	アルミ引違戸	AW1	アルミ引違戸
W1694*H1817		W1694*H903	
アルミサッシ/半外		アルミサッシ/内付	
単層/上:透明ガラス/下:アルミパネル		単層/透明ガラス	

建物仕様（外部仕上）	
構造	仮設ユニットハウス（軽量鉄骨または同等品）による連結または組立（平屋建て）
建物寸法	参考図を参照
延床面積	130m2以上（キッチンユニット含む） 各社の仕様で面積を満たすもの
屋根	溶融メッキ銅板葺き、OSB合板9mm 及び下地材（断熱、防水） または同等品
外壁	金属サイディング15mm または同等品
窓・ドア	引き違い戸 アルミサッシ/透明ガラス（ドア下部はアルミパネル） または同等品 寸法面積及び配置状況は平面図・立面図を参照

建物仕様（内部仕上）及び付帯機器等仕様	
床	塗装合板12mm（仮設ハウス床材）＋ベニヤ板4mm＋クッションフロアシート貼り または同等品
壁	塩ビ化粧合板3.6mm または同等品
天井	塩ビ化粧合板3.6mm または同等品
内部扉	木製片開扉または同等品 2000mm×800mm程度 配置は平面図参照
内部間仕切り壁	巾木＋石膏ボード または同等品 配置は平面図参照
照明	天井埋込または取付 蛍光灯40WまたはLED照明同等品 配置は平面図参照
電灯コンセント	壁付け 2極 配置は平面図参照
給気口	壁付け 自然給気（レジスター） または同等品 配置は平面図参照
換気扇	壁付け プロペラ式φ200mm または同等品 配置は平面図参照
電源回路	30A分電盤 3回路（各ユニットハウスに付属）または同等品 配置は平面図参照

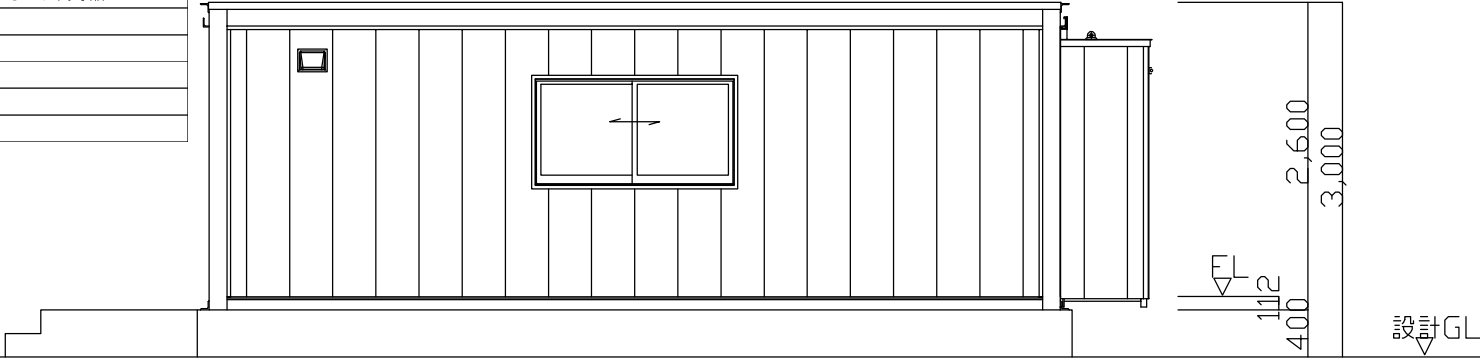
建屋の形状及び仕様、寸法および面積は参考値

道東自動車道4車線化事業広報業務（建物レンタル契約）			
図面の種類	平面図		
縮 尺	1：60	図面番号	2
設計会社名			
工事会社名			
事務所名	東日本高速道路株式会社 北海道支社		



キッチンユニット

キッチンユニット	
外寸	D×W×H　：　775mm×2050mm×2350mm相当
構造	軽量鉄骨　または同等品
窓	引き違い窓　アルミサッシガラス窓　W×H：730mm×570mm相当　または同等品
照明	蛍光灯20W又はLED灯具同等品
床	塗装合板12mm（仮設ハウス床材）＋ベニヤ板4mm＋クッションフロアシート貼り　または同等品
壁	塩ビ化粧合板3.6mm　または同等品
天井	塩ビ化粧合板3.6mm　または同等品
流し台	ステンレス又は同等品　給排水接続・屋外配管は将来工事
電灯コンセント	壁付け型　2極　配置は平面図参照
換気扇	壁付け型　プロペラ式　または同等品



キッチンユニット

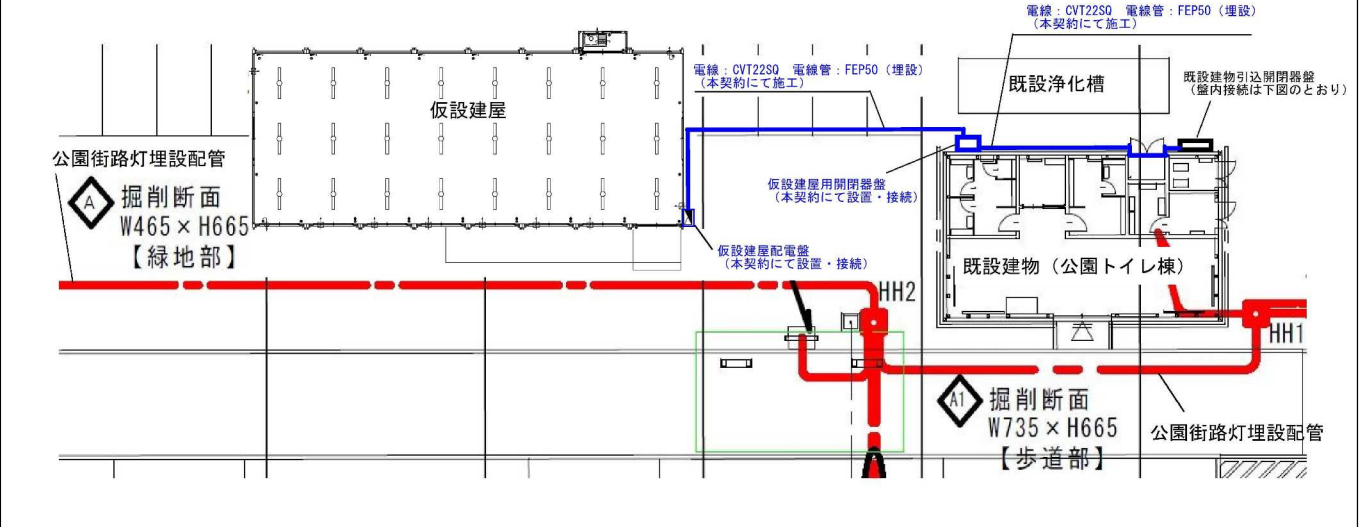
建屋の形状および寸法は参考値

道東自動車道4車線化事業広報業務（建物レンタル契約）			
図面の種類	立面図		
縮　尺	1：60	図面番号	3
設計会社名			
工事会社名			
事務所名	東日本高速道路株式会社　北海道支社		

既設建物（公園トイレ）引込開閉器盤からの仮設建屋への電源引き込み概要

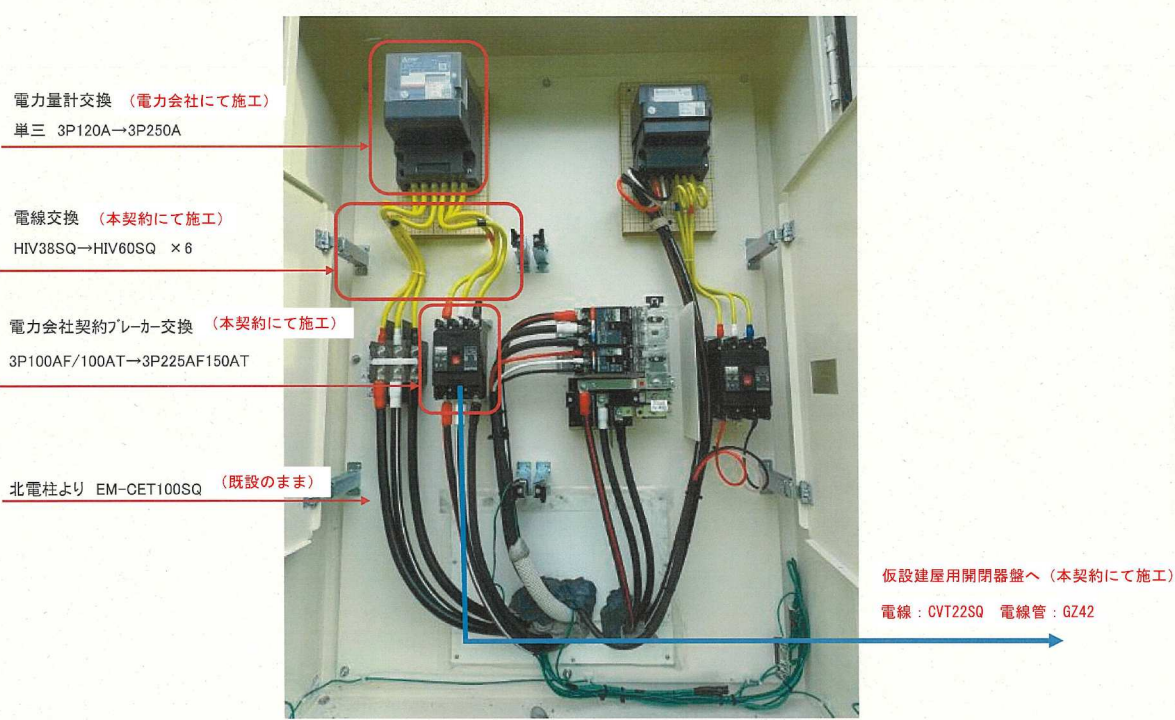


既設建物（公園トイレ）から仮設建屋への配管配線概要



図面縮尺 1：300

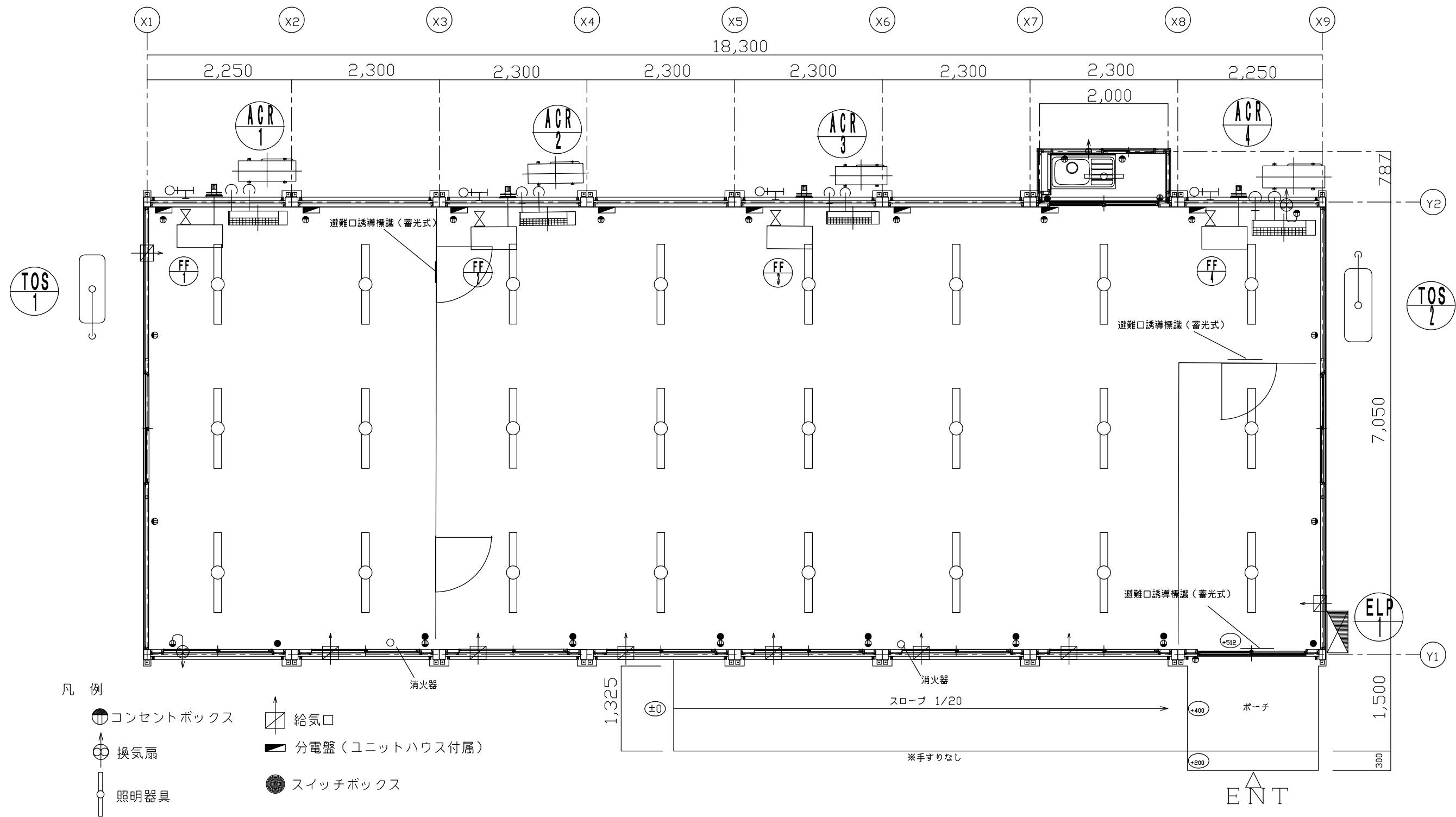
既設建物（公園トイレ）引込開閉器盤からの仮設建屋への電源引き込み概要（盤内接続）



既設建物（公園トイレ）引込開閉器盤

名 称	記 号	仕 様
仮設建屋用開閉器盤（新設）	－	「建屋電気接続図」のとおり、既設建物（公園トイレ棟）に設置 筐体樹脂製または同等品 据付・配管配線含む
既設建物引込開閉器盤（盤内接続）	－	「建屋電気接続図」のとおり、既設建物（公園トイレ棟）の盤内接続作業（部材等交換含む）

道東自動車道4車線化事業広報業務（建物レンタル契約）			
図面の種類	建屋電気接続図		
縮 尺	－	図面番号	5
設計会社名			
工事会社名			
事務所名	東日本高速道路株式会社 北海道支社		



名 称	記 号	仕 様
空調機器	ACR1～ACR4	エアコン 室内機（壁付け）室外機（屋外据付）単相100V 冷房能力2.8Kw 相当品 4台 据付・配管配線含む
暖房機器	FF1～FF4	灯油式 F F ストープ 暖房出力10.00～4.01kw（8630～3450kcal/h）消費電力120～45W 相当品 4台 据付・配管配線含む
燃料タンク	TOS1・TOS2	外置型サービスタンク（灯油用490リットル）消防適合品 2台 据付・配管含む

名 称	記 号	仕 様
仮設建屋配電盤	ELP1	建屋電灯及び建屋動力 30アンペア 1台 筐体樹脂製または同等品 据付・配管配線含む

電気機器・空調器具等の設置位置及び仕様は参考

道東自動車道4車線化事業広報業務（建物レンタル契約）			
図面の種類	空調器具設置参考図		
	1:60	図面番号	6
設計会社名			
工事会社名			
事務所名	東日本高速道路株式会社 北海道支社		